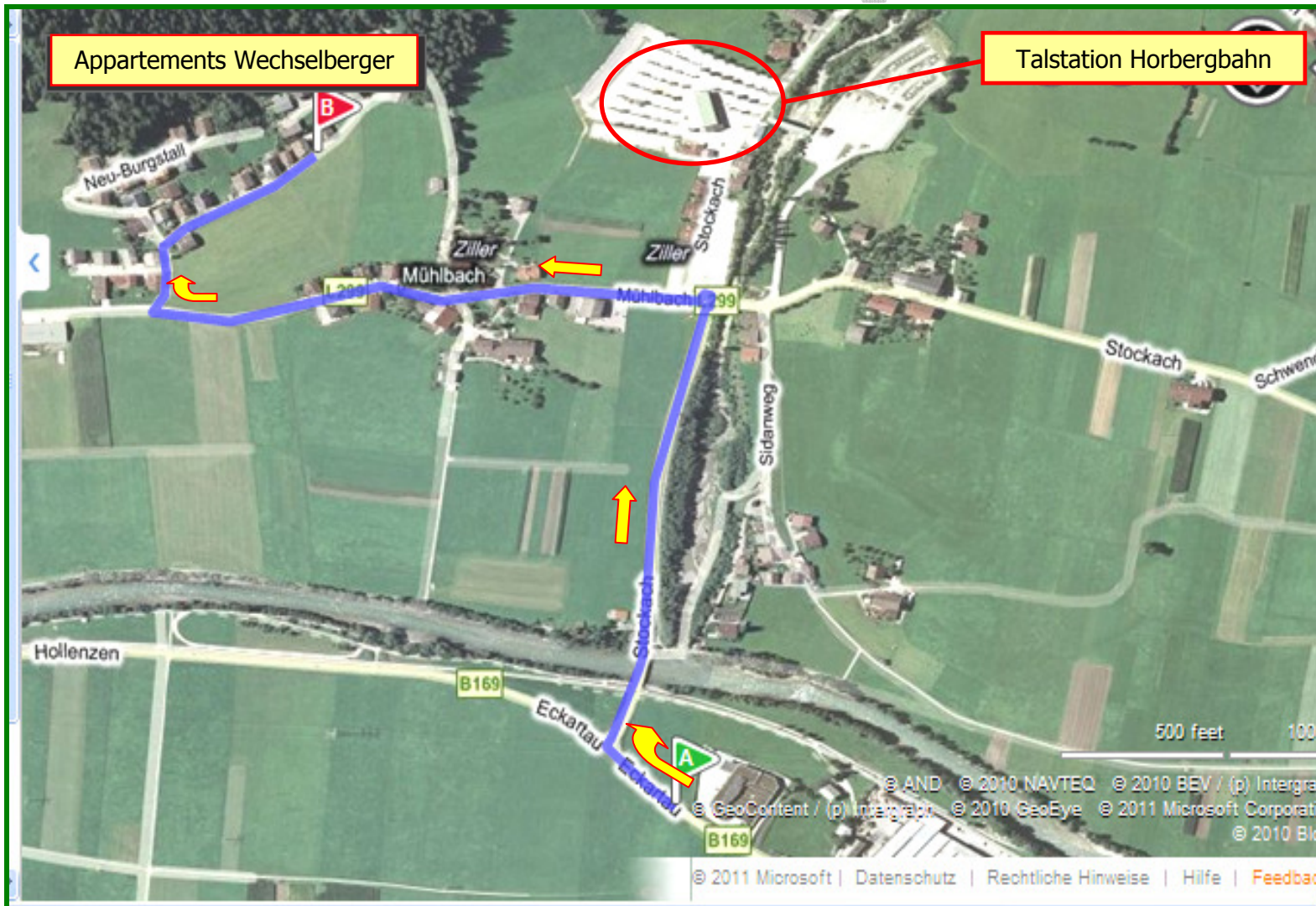


Ortsplan



Die letzten zwei Kilometer...

... Sie fahren auf der B 169 von der Autobahn kommend taleinwärts.

Bei **Straßenkilometer ca. 27,00** biegen Sie nach rechts zur „Horbergbahn“ ab.

Am **Kreisverkehr** fahren Sie in Richtung Burgstall (beschildert) weiter und kommen dann nach ca. 400 Metern zur **Abzweigung Neu Burgstall...**

...hier biegen Sie rechts ab und erreichen auf der einspurigen Gemeindestraße nach ca. 200 Meter unser Haus.